

**AYERBE**

**LINCOLN**  
ELECTRIC

*Virutex*

**Starrett**

**JARDINO**

**VOLTER**

**imaport**

**STAYER**

*Fausto-Fa*

**FAT**  
SELECCION

**BOSCH**

**ACHA**

**Woodman**

**PHER**

**OSCAR**  
DIAMANT

**BESSEY**

**desa**  
FIJACION PROFESIONAL

**BUTSIR**

**GRINDING**

**gala gar**  
SOLDADURA

**KARCHER**

**E**

# MAQUINARIA INDUSTRIAL Y ACCESORIOS



**AYERBE**



### GENERADOR HONDA 3800 LX HONDA

Motor GX-160. 162 cc. 5,5 HP. 3.600 r.p.m. Potencia máx: 3,8 Kva.  
Potencia nominal: 3,2 Kva. Consumo: 1,1 l/h. Depósito: 3,6 l.  
Válvulas en cabeza. Disyuntor térmico. Alternador: Linz.  
Tensión: 220 V./ 50 Hz. Medidas: 650x470x530 mm.  
Montado sobre sólido chasis con ruedas.

Ref. Proveedor	Código EAN
5420020	8429459420023

**AYERBE**



### GENERADOR HONDA 5000 LX HONDA

Motor GX-270. 272 cc. 9,0 HP. 3.600 r.p.m. Potencia máx: 5 Kva.  
Potencia nominal: 4,8 Kva. Consumo: 1,8 l/h. Depósito: 6 l.  
Válvulas en cabeza. Disyuntor térmico. Alternador: Linz.  
Tensión: 220 V./ 50 Hz. Medidas: 720x570x600 mm.  
Montado sobre sólido chasis con ruedas.

Ref. Proveedor	Código EAN
5420040	8429459200403

**AYERBE**



### GENERADOR HONDA 8000 LX HONDA

Motor GX-390. 390 cc. 13,0 HP. 3.600 r.p.m. Potencia máx: 8 Kva.  
Potencia nominal: 7 Kva. Consumo: 2,1 l/h. Depósito: 6,5 l.  
Válvulas en cabeza. Disyuntor térmico. Alternador: Linz.  
Tensión: 220 V./ 50 Hz. Medidas: 960x585x600 mm.  
Montado sobre sólido chasis con ruedas.

Ref. Proveedor	Código EAN
5420120	8429459201202

**AYERBE**



### GENERADOR KIOTU 3800 KT

Motor KT-168. 196 cc. 6,5 HP. 3.600 r.p.m. Potencia máx: 3,8 Kva.  
Potencia nominal: 3,2 Kva. Consumo: 1,3 l/h. Depósito: 3,5 l.  
Válvulas en cabeza. Disyuntor térmico. Alternador: Linz.  
Tensión: 220 V./ 50 Hz. Medidas: 650x470x530 mm.  
Montado sobre sólido chasis con ruedas.

Ref. Proveedor	Código EAN
5430010	8429459300103

**AYERBE**



### GENERADOR KIOTU 5000 KT

Motor KT-178. 196 cc. 6,5 HP. 3.600 r.p.m. Potencia máx: 5 Kva.  
Potencia nominal: 4,8 Kva. Consumo: 1,8 l/h. Depósito: 6 l.  
Válvulas en cabeza. Disyuntor térmico. Alternador: Linz.  
Tensión: 220 V./ 50 Hz. Medidas: 720x570x600 mm.  
Montado sobre sólido chasis con ruedas.

Ref. Proveedor	Código EAN
5430020	8429459300202

**AYERBE**



**GENERADOR DIESEL YANMAR 4000 MN**

Motor: L-70. 296 cc. 6,7 HP. 3.600 r.p.m. Potencia máx: 5 Kva.  
Potencia nominal: 4,5 Kva. Consumo: 1,3 l/h. Depósito: 3,5 l.  
Válvulas en cabeza. Disyuntor térmico. Alternador: Linz.  
Tensión: 220 V./ 50 Hz. Medidas: 720x570x600 mm.  
Montado sobre sólido chasis con ruedas.

Ref. Proveedor	Código EAN
5418530	8429459418532

**AYERBE**



**GENERADOR DIESEL YANMAR 6000 MN**

Motor: L-100. 406 cc. 10,0 HP. 3.600 r.p.m. Potencia máx: 6,5 Kva.  
Potencia nominal: 6 Kva. Consumo: 1,7 l/h. Depósito: 5,5 l.  
Válvulas en cabeza. Disyuntor térmico. Alternador: Linz.  
Tensión: 220 V./ 50 Hz. Montado sobre sólido chasis con ruedas.  
Medidas: 960x585x600 mm.

Ref. Proveedor	Código EAN
5418550	8429459418556

**JARDINO**



**GENERADOR HONDA HM 3000**

Motor GX 160. 5,5 HP. 230 V./50 Hz. 3000 r.p.m.  
Potencia nominal: 2,2 Kva. Potencia emergencia 2,5 Kva.  
Medidas: 620x490x510 mm.

Ref. Proveedor	Código EAN
1020105102	8431857000028

**JARDINO**



**GENERADOR HONDA HM 4000**

Motor GX 200. 6,5 HP. 230 V./50 Hz. 3000 r.p.m.  
Potencia nominal: 3,0 Kva. Potencia emergencia 3,5 Kva.  
Medidas: 620x490x510 mm.

Ref. Proveedor	Código EAN
1030305102	8431857000066

A  
B  
C  
D  
E  
F  
G  
H  
I  
J  
K  
L  
M



### GENERADOR TH 3500

Motor GX 200. 6,5 HP. 230 V./50 Hz. 3000 r.p.m.  
 Potencia nominal: 2,7 Kva. Potencia emergencia 2,9 Kva.  
 Corriente estable A.V.R.  
 Medidas: 540x475x460 mm.

Ref. Proveedor	Código EAN
131125	8431857006679



### GENERADOR HONDA TH 6500

Motor GX 390. 13 HP. 230 V./50 Hz. 3000 r.p.m.  
 Potencia nominal: 5.5 Kva. Potencia emergencia 6.0 Kva.  
 Corriente estable A.V.R.  
 Medidas: 680x540x550 mm..

Ref. Proveedor	Código EAN
131131	8431857006686



### GENERADOR GARDEN FERR 2500

Motor 6,5 HP. Alternador síncrono con AVR  
 2,0 Kva. potencia nominal., 2,2 Kva. potencia máxima.  
 2 shukos. 12 vdc. Voltímetro.

Ref. Proveedor	Código EAN
RAS TL 2500	8431857000295



### GENERADOR GARDEN FERR 5000

Motor 11 HP. 377 c.c. Alternador síncrono con AVR.  
 4,0 Kva. potencia nominal., 4,5 Kva. potencia máxima.  
 3 Shukos. 12 vdc. Voltímetro.

Ref. Proveedor	Código EAN
RAS TL 5000	8431857000417



### GENERADOR GARDEN FERR 6500

Motor 13 HP, 389 c.c. Alternador síncrono con AVR.  
 5,0 Kva. potencia nominal., 5,5 Kva. potencia máxima.  
 3 Shukos. 12 vdc. Voltímetro.

Ref. Proveedor	Código EAN
RAS TL 6500	8431857000301

**AYERBE**



### MOTOSOLDADURA AY-170 CA

Motor Honda GX270. 272 cc. 9,0 HP. 3.600 r.p.m.  
Potencia máx: 5 Kva./4000 W. Potencia nominal: 4 Kva./3200 W.  
Depósito 6,5 L. Tensión 220 V./50 Hz. Alternador SINCRO EW 200 DC.  
Electrodo máx: 3,25 mm. rutilo. Medidas: 720x570x600 mm.

Ref. Proveedor	Código EAN
5420200	8429459202001

**AYERBE**



### MOTOSOLDADURA AY-245 CC

Motor Honda GX390. 390 cc. 13,0 HP. 3.600 r.p.m.  
Potencia máx: 4,5 Kva./3.800 W. Potencia nominal: 3,8 Kva./3.000 W.  
Depósito 8,2 L. Tensión 220 V./50 Hz. Alternador SINCRO EW 200 DC.  
Electrodo máx: 5,0 mm. Rut-Bas (30%). Medidas: 910x650x800 mm.

Ref. Proveedor	Código EAN
5420260	8429459202605



### EQUIPO SOLDADURA MINI GAR 140

Equipo soldadura monofásico, regulación magnética 140 A.  
220/380 V.

Ref. Proveedor	Código EAN
5200000	8430133305901



### EQUIPO SOLDADURA MINI GAR 180

Equipo soldadura monofásico, regulación magnética 180 A.  
220/380 V.

Ref. Proveedor	Código EAN
5210000	8430133305925



### EQUIPO SOLDADURA MIG/MAG DRIVER MIG 1702

220V. 140 A . 7 posiciones de regulación.

Ref. Proveedor	Código EAN
5350000	8430133347000



### EQUIPO SOLDADURA MIG MOD. GALA MIG 2600

3 Ph 230/400 V. 230 A./ 60% .10 posiciones de regulación.

Ref. Proveedor	Código EAN
43800000	8430133426187



### EQUIPO SOLDADURA MIG

Soldaduras finas con escasas proyecciones.

#### POWERTEC 200 C

Preparada para hilo 0,8 mm.

Ref. Proveedor	Código EAN
K14003-1	

#### POWERTEC 250 C

Preparada para hilo 1,0 mm.

Ref. Proveedor	Código EAN
K14004-1	

#### POWERTEC 300 C

Para hilos de 0,8 - 1,0 - 1,2 mm.

Ref. Proveedor	Código EAN
K14005-1	Nº Serie P1060500664



### EQUIPO SOLDADURA INVERTER MULTIFUNCIÓN MULTIMIG 1700 MP

230 V. Monofásica. Potencia 160 Amp. 45%. Medidas 450x225x310 mm. Euroconector. Electrodo 3,25 mm. Hilo con y sin gas de 0,6 y 0,8 mm. TIG con electroválvula. Equipo para trabajar con electrodo, TIG (por raspado y con electroválvula) e hilo con gas y sin gas. Ideal para chapas finas y materiales como el acero, acero inoxidable y aluminio.

Ref. Proveedor	Código EAN
54023	8427338540237



### EQUIPO SOLDADURA INVERTER MULTIFUNCIÓN MULTIMIG 2100

230 V. Monofásica. Potencia 200 Amp. 60%. Medidas 800x230x880 mm. Euroconector. Electrodo 4 mm. Hilo con y sin gas de 0,8 y 1 mm. TIG con electroválvula. Equipo para trabajar con electrodo, TIG (por raspado y con electroválvula) e hilo con gas y sin gas. Ideal para chapas finas y materiales como el acero, acero inoxidable y aluminio.

Ref. Proveedor	Código EAN
54019	8427338540190



### MÁQUINA HILO SOLMIG 265

230 V. Monofásica. Potencia 200 Amp. 60%. Euroconector. Medidas 880x300x660 mm. Hilo 0,6 y 0,8 mm. Posiciones regulación: 6. Equipo compacto industrial de soldadura de hilo continuo. Para trabajos de carpintería metálica, construcción, cerrajería, estructuras...

Ref. Proveedor	Código EAN
54016	8427338540169



### MÁQUINA HILO SOLMIG 305

230 V./ 400 V. Trifásico. Potencia 250 Amp. 60%. Euroconector. Medidas 880x300x660 mm. Hilo 0,6, 0,8 y 1 mm. Posiciones regulación: 10. Equipo compacto industrial de soldadura de hilo continuo. Para trabajos de carpintería metálica, construcción, cerrajería, estructuras...

Ref. Proveedor	Código EAN
54105	8427338541050



### MÁQUINA HILO SOLMIG 345

230 V./ 400 V. Trifásico. Potencia 300 Amp. 60%. Euroconector. Medidas 880x300x660 mm. Hilo 0,6, 0,8, 1 y 1,2 mm. Posiciones regulación: 10. Equipo compacto industrial de soldadura de hilo continuo. Para trabajos de carpintería metálica, construcción, cerrajería, estructuras...

Ref. Proveedor	Código EAN
54110	8427338541104



### EQUIPO SOLDADURA INVERTER TRANPOKET 1500

Equipo inverter 140 A / 35% tensión de vacío 92 V.

Ref. Proveedor	Código EAN
4075108AC	8430133340537



### EQUIPO SOLDADURA INVERTER GE 151 TP

Equipo inverter, con accesorios soldadura 140 A / 35% tensión de vacío 88 V.

Ref. Proveedor	Código EAN
2200151TP	8430133562489



### EQUIPO SOLDADURA INVERTER

Equipo inverter Special 1100 con accesorios. Soldadura 220 V. 80 A / 35%.

Ref. Proveedor	Código EAN
22261100M	8430133341688



### EQUIPO SOLDADURA INVERTER

Equipo inverter Special 145 con accesorios. Soldadura 220 V. 150 A / 35%.

Ref. Proveedor	Código EAN
22260145M	8430133439408



### EQUIPO SOLDADURA INVERTER

Equipo inverter Special 175 con accesorios. Soldadura 220 V. 160 A / 60%.

Ref. Proveedor	Código EAN
22260175M	8430133439415



### EQUIPO SOLDADURA INVERTER GALA 1600 GE

Equipo inverter con accesorios. Soldadura 220 V. 140 A / 35%. Apto para generador.

Ref. Proveedor	Código EAN
50100000AC	8430133439767



### EQUIPO SOLDADURA S 2000 BT

Equipado con accesorios: pinza portaelectrodos, masa, careta y cepillo piqueta. Para electrodo de rutilo hasta 3,25 y 4 mm. Para instaladores y mantenimiento.

Ref. Proveedor	Código EAN
O3057	8427338030578



### EQUIPO SOLDADURA INVERTER STYL 165

230 V. Corriente continua. Monofásico. Doble ventilador. Para electrodo de rutilo y básico. Incluye: pinza portaelectrodos, masa, cinta de colgar y maletín. TIG opcional. Potencia 4,8 kva. Regulación 140 Amp. 45%. Medidas 305x115x225 mm. Electrodo 2,5 y 3,25 mm. Para trabajos de mantenimiento industrial, reparación y construcciones metálicas.

Ref. Proveedor	Código EAN
04104	8427338041048





### EQUIPO SOLDADURA INVERTER STYL 175

230 V. Corriente continua. Monofásico. Doble ventilador. Para electrodo de rutilo y básico. Incluye: pinza portaelectrodos, masa, cinta de colgar y maletín. TIG opcional. Potencia 5,2 kva. Regulación 150 Amp. 45%. Medidas 305x115x225 mm. Electrodo 2,5 y 3,25 mm. Para trabajos de mantenimiento industrial, reparación y construcciones metálicas.

Ref. Proveedor	Código EAN
04105	8427338041055



### EQUIPO SOLDADURA INVERTER STYL 185

230 V. Corriente continua. Monofásico. Doble ventilador. Para electrodo de rutilo y básico. Incluye: pinza portaelectrodos, masa, cinta de colgar y maletín. TIG opcional. Potencia 5,7 kva. Regulación 160 Amp. 45%. Medidas 305x115x225 mm. Electrodo 3,25 mm. Para trabajos de mantenimiento industrial, reparación y construcciones metálicas.

Ref. Proveedor	Código EAN
04106	8427338041062



### EQUIPO SOLDADURA INVERTER STYL 205 PRO

230 V. Corriente continua. Monofásico. Doble ventilador. Para electrodo de rutilo y básico. Incluye: pinza portaelectrodos, masa, cinta de colgar y maletín. TIG opcional. Potencia 7,3 kva. Regulación 200 Amp. 60%. Medidas 380x115x225 mm. Electrodo 3,25 y 4 mm. Para trabajos de mantenimiento industrial, reparación y construcciones metálicas.

Ref. Proveedor	Código EAN
04132	8427338041321



### EQUIPO SOLDADURA INVERTER FERR 1350

230 V. Corriente continua. Monofásico. Ventilador. Para electrodo de rutilo y básico. Incluye accesorios: pinza portaelectrodos, masa, maletín y cinta de colgar. Potencia 2,9 kva. Regulación 110 Amp. 35%. Medidas 120x230x255 mm. Peso: 3,5 Kg. Electrodo 2,5 y 3,25 mm. Para trabajos de reparación, mantenimiento e instalación.

Ref. Proveedor	Código EAN
08018	8427338080184



### EQUIPO SOLDADURA INVERTER FERR 1600

230 V. Corriente continua. Monofásico. Ventilador. Para electrodo de rutilo y básico. Incluye accesorios: pinza portaelectrodos, masa, maletín y cinta de colgar. Potencia 3,7 kva. Regulación 130 Amp. 35%. Medidas 121x260x256mm. Peso: 4,5 Kg. Electrodo 2,5 y 3,25 mm. Para trabajos de mantenimiento industrial, reparación y construcciones metálicas. TIG opcional.

Ref. Proveedor	Código EAN
08015	8427338080153



### EQUIPO SOLDADURA INVERTER FERR 2000

230 V. Corriente continua. Monofásico. Ventilador. Para electrodo de rutilo y básico. Incluye accesorios: pinza portaelectrodos, masa, maletín y cinta de colgar. Potencia 5,7 kva. Regulación 160 Amp. 45%. Medidas 125x290x305 mm. Peso: 5 Kg. Electrodo 3,25 mm. Para trabajos de mantenimiento industrial, reparación y construcciones metálicas. TIG opcional.

Ref. Proveedor	Código EAN
08017	8427338080177



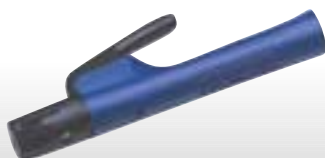
### ELECTRODOS RUTILO OMNIA 46

Ref. Proveedor	Características
800357	2,5 mm. Paquete 250 Electrodos
800340	2,0 mm. Paquete 370 Electrodos
800388	4,0 mm. Paquete 110 Electrodos
800388	3,2 mm. Paquete 175 Electrodos



### ELECTRODOS LIMAROSTA 316 L INOX.

Ref. Proveedor	Características
557435	2,0 mm. Paquete 200 Electrodos
557442	2,5 mm. Paquete 125 Electrodos
557466	3,2 mm. Paquete 135 Electrodos



### PINZA PORTAELECTRODOS

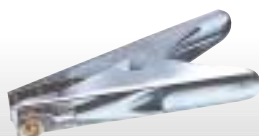
Protegida, 400 A. Cerrada.

Ref. Proveedor	Código EAN
67000000	8430133305796



### PINZA PORTAELECTRODOS

Ref. Proveedor	Código EAN	Características
PIN000025	8712067 204315	Magnum Y-350
PIN000046		Magnum Y-500



### PINZA MASA

Ref. Proveedor	Código EAN
67300000	8430133305819



### PINZA DE MASA CON MUELLE

Magnum H-350.

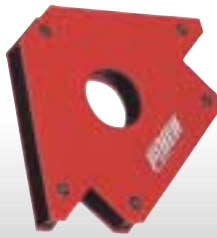
Ref. Proveedor	Código EAN
MRS000035	8712067 205114



### MASA MAGNÉTICA PARA SOLDADURA

Pieza de contacto enteramente en latón.  
Imanes minerales permanentes. 9 cm. diámetro.

Ref. Proveedor	Código EAN
29007	8422473290078



### ESCUADRA MAGNÉTICA

Para uso industrial. Capacidad de 45° y 90°.

Ref. Proveedor	Código EAN	Características
29004	8422473290047	11 x 11 x 1,8 cm.
29005	8422473290054	14 x 14 x 2,0 cm.



### PRESNA RÁPIDA DE PALANCA MOD. GH

Fabricada en acero elástico, resistente a la deformación. Sistema de palanca para un apriete rápido y firme. Inmune a las vibraciones. Platillo de apriete basculante. Especial para soldadura, calderería, cerrajería y estructura metálica. Alcance de 80 mm.



Ref. Proveedor	Código EAN	Características
G16H	4008158000626	Apertura de 160 mm.
G20H	4008158000633	200 mm.
G25H	4008158000640	250 mm.
G30H	4008158000657	300 mm.
G40H	4008158000664	400 mm.



### HILO ULTRAMAG BOBINA MTCA



Ref. Proveedor	Características
E08L015P6E0	0,8 mm.
E10L015P6E0	1,0 mm.
E12L015P6E0	1,2 mm.



### CABLES DE SOLDADURA

Rollos de 25. Cable Sarflex.



Ref. Proveedor	Características
CAV000013	25 mm.
CAV000020	35 mm.



### GRUPO AUTÓNOMO SOLDADURA OXÍGENO-ACETILENO

Con soplete Minor, carro, válvulas seguridad, 3 m. manguera y botellas 5 l.

Ref. Proveedor	Código EAN
78000021	8430133301750

**BUTSIR**



### SOLDADOR TYPHOON 100

Soldador a cartucho de perforación universal desechable. Soldador ligero, seguro y de diseño innovador, ideal para profesional y bricolaje.

Ref. Proveedor	Código EAN
SOCA0014	8414706003951

**BUTSIR**



### SOLDADOR TYPHOON 100 PIEZO

Soldador a cartucho de perforación universal desechable con encendido piezo-eléctrico. Soldador ligero, seguro y de diseño innovador, ideal para profesional y bricolaje.

Ref. Proveedor	Código EAN
SOCA0015	8414706003968

**BUTSIR**



### SOPLETE PISTOLA P-500

Para utilizar con bombona Camping (Azul) de 500 gm. Ergonómico.

Ref. Proveedor	Código EAN
SBCA0001	8013729033541

**BUTSIR**



### SOPLETE PISTOLA P-500 PIEZO

Para utilizar con bombona Camping (Azul) de 500 gm. Ergonómico. Encendido piezo-eléctrico.

Ref. Proveedor	Código EAN
SBCA0002	8013729030021

**desa**  
FIJACIÓN PROFESIONAL



### SOLDADOR ATMOSFÉRICO D5 G.L.P.

Para botella de 3 kg. Boquilla N-17, Ø 17 mm. Potencia 2,7 Kw = 2322 calorías. Encendido con llama auxiliar. Regulación con pomo en el mango. Mango ergonómico. Suministro con Flex G-150, racord giratorio y grifo C.

Ref. Proveedor	Código EAN
44000154	8424027440076

**desa**  
FIJACIÓN PROFESIONAL



### SOLDADOR ATMOSFÉRICO D6 G.L.P.

Para botella de 3 kg. Boquilla N-25, Ø 25 mm. Potencia 11,5 Kw = 9890 calorías. Encendido con llama auxiliar. Regulación con pomo en el mango. Mango ergonómico. Suministro con Flex G-150, racord giratorio y grifo C.

Ref. Proveedor	Código EAN
44000165	8424027440083



### SOLDADOR ATMOSFÉRICO G3 G.L.P.

Para botella de 500 g. Boquilla N-17, Ø 17 mm. Potencia 1,3 Kw = 1118 calorías. Encendido con llama auxiliar. Regulación o cierre con pomo en el cuerpo central. Mango ergonómico tipo pistola.

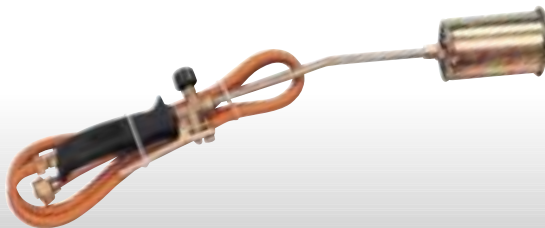
Ref. Proveedor	Código EAN
44200024	8424027442025



### SOLDADOR ATMOSFÉRICO D1 G.L.P.

Para botella de 3 kg. Incluye soporte para maza. Boquilla DG, Ø 20 mm. Potencia 8 Kw = 6880 calorías. Encendido con llama auxiliar. Regulación con pomo en el mango. Mango ergonómico. Suministro con Flex G-150, racord giratorio y grifo C.

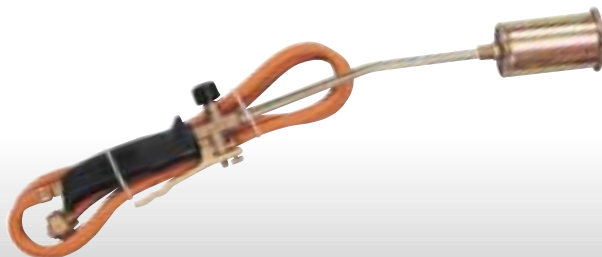
Ref. Proveedor	Código EAN
44000110	8424027440052



### SOPLETE CON LANZA KIT 111 L

Manguera de goma de 2 m. de longitud. Empuñadura ergonómica modelo 105 L con economizador de gas y boquilla modelo 824 de 60 mm. de diámetro y 35 kw. de potencia. Ideal para la instalación de telas asfálticas o como chamuscador de cerdo. Adaptable a cualquier bombona comercial.

Ref. Proveedor	Código EAN
SBCB5011	8013729011396



### SOPLETE CON LANZA KIT 110 L

Manguera de goma de 2 m. de longitud. Empuñadura ergonómica modelo 105 L con economizador de gas y boquilla modelo 822 de 50 mm. de diámetro y 28 kw. de potencia. Ideal para la instalación de telas asfálticas o como chamuscador de cerdo. Adaptable a cualquier bombona comercial.

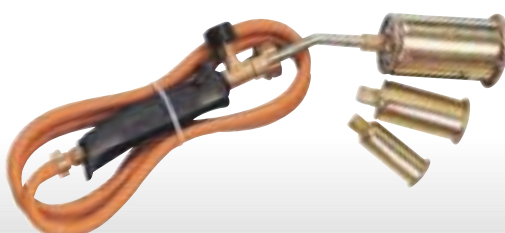
Ref. Proveedor	Código EAN
SBCB5010	8013729011389



### SOPLETE KIT 105/35

Con tubo de goma de 1'5 m. Para cualquier bombona comercial, empuñadura ergonómica modelo 105. Boquilla modelo 818 de 35 mm. de diámetro y 6'3 kw. de potencia.

Ref. Proveedor	Código EAN
SBCB5003	8013729011150

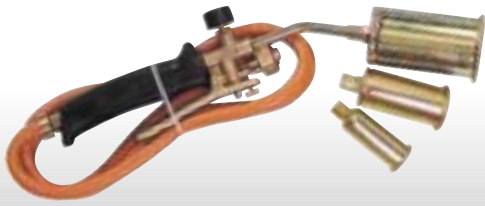


### SOPLETE KIT 108

Con tubo de goma de 1'5 m. Para cualquier bombona comercial, empuñadura ergonómica modelo 105, juego de tres boquilla modelo 816 de 25 mm. de diámetro y 3'7 kw. de potencia / Boquilla 818 de 35 mm. de diámetro y 6'3 kw. de potencia / Boquilla 822 de 50 mm. de diámetro y 28 kw. de potencia.

Ref. Proveedor	Código EAN
SBCB5007	8013729011174

A  
B  
C  
D  
E  
F  
G  
H  
I  
J  
K  
L  
M



#### SOPLETE KIT 108 L

Con tubo de goma de 1'5 m. de longitud. Para cualquier botella comercial, empuñadura ergonómica modelo 105 L provista de gatillo economizador de gas, juego de tres boquilla modelo 816 de 25 mm. de diámetro y 3'7 kw. de potencia / Boquilla 818 de 35 mm. de diámetro y 6'3 kw. de potencia / Boquilla 822 de 50 m. de diámetro y 28 kw. de potencia

Ref. Proveedor	Código EAN
SBCB5008	8013729004978



#### SOPLETE KIT 109 SF

Con tubo de goma de 1'5 m de longitud. Empuñadura ergonómica modelo 105 y boquilla modelo 814 de 17 m. de diámetro, 2 kw. de potencia y dos complementos: espátula plana y espátula para tubos.

Ref. Proveedor	Código EAN
SBCB5009	8013729005104



#### CONJUNTO GALA SG-2001/P

Con lira y grifo escape libre.

Ref. Proveedor	Código EAN
14400250	0843013315221



#### CONJUNTO FONTANERO N°1

Adaptable a botella con boquilla n° 4.

Ref. Proveedor	Código EAN
15000030	8430133200152



#### CONJUNTO CALEFACTOR-FONTANERO N°4

Compuesto por soplete, grifo y lira de tubo.

Ref. Proveedor	Código EAN
14600602	8430133302818



#### ANTORCHA

Para soldadura MIG MX-25. 4 m.

Ref. Proveedor	Código EAN
22500004	8430133437824

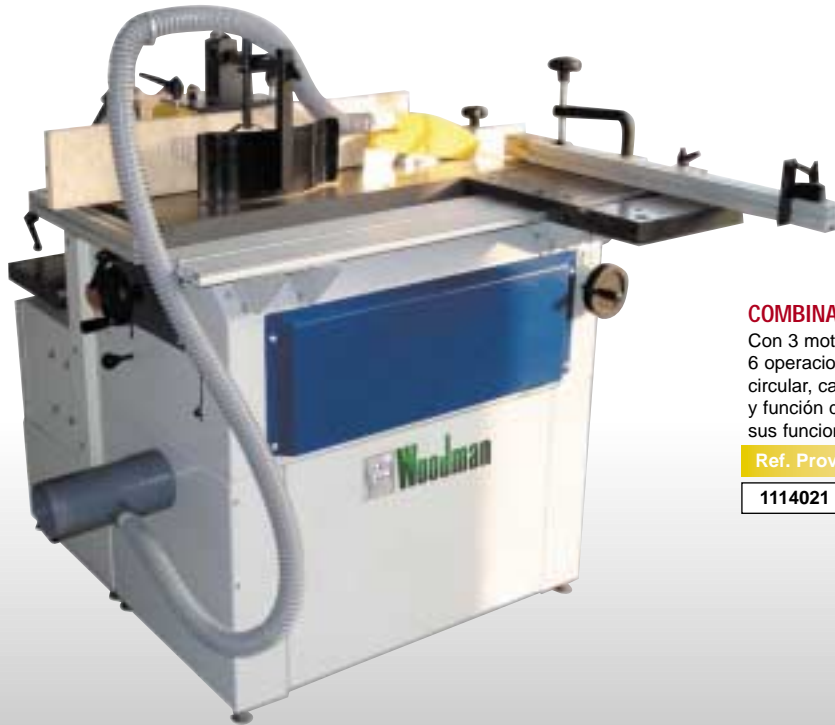


#### MANORREDUCTOR PARA ARGÓN/CO2

EN-2 315 bar y 34 l/m.

Ref. Proveedor	Código EAN
37600000	8430133333201





**COMBINADA SÚPER 260/6**

Con 3 motores: 2 de 2 HP. y 1 de 1,5 HP.  
6 operaciones: cepilla, regresa, sierra circular, carro de 1020 mm., tupi vertical y función de taladro. Se pueden separar sus funciones para espacios reducidos.

Ref. Proveedor	Código EAN
1114021	8435045981106



**SIERRA DE CINTA SC-350**

Volante de 355 mm. Motor de 0,75 HP.  
Altura de corte 200 mm. 945 r.p.m.  
Monofásica.

Ref. Proveedor	Código EAN
1129004	8435045980079



**SIERRA DE CINTA GRAVITACIONAL**

Portátil (23 Kg.) Monofásica. Velocidad de corte. 45 m/min.  
Con corte de 0° a 45°. Para profesionales. Avance gravitacional. Bandeja extraíble para virutas.

Ref. Proveedor	Código EAN
ST-1101	8488050063251

A  
B  
C  
D  
E  
F  
G  
H  
I  
J  
K  
L  
M



**SIERRA DE CINTA**

1/2 HP. Giros en vacío 1720 min.  
 Diámetro cinta 1470x13x0,65 mm. 22 kg.  
 Empuñadura con interruptor. Motor de inducción.

Ref. Proveedor	Código EAN
SN 1470	8427648069510



**TRONZADORA DE MESA CSB 315**

Motor monofásico o trifásico 3 HP. Diámetro de disco 315x3x30 mm.  
 2800 r.p.m. Capacidad de corte a 90°: 100 mm. Capacidad de corte a 45°: 50 mm. Dispositivo de inclinación y bloqueo de disco.  
 Patas plegables para el transporte.

Ref. Proveedor	Código EAN
CSB 315	8427648679467



**TRONZADORA DE MESA MEDINA 315**

3 HP. 2800 r.p.m. Ø 315x3x30 mm. Regulación altura a 45°/90° 50/100 mm. Freno disco 9 seg.  
 Con guías lateral y frontal.

Ref. Proveedor	Código EAN
MEDINA	8427648690431



**TRONZADORA ABATIBLE DE MESA SUPERIOR TM33L**

Disco diámetro 300 mm. 48 z. Capacidad de corte hasta 95x160 mm. ó 45x200 mm. Sistema de freno patentado. Arranque progresivo.

Ref. Proveedor	Código EAN
3300200	8421752053076



## E.03 MAQUINARIA INDUSTRIAL Y ACCESORIOS Ingletadoras y Taladros Columna



### INGLETADORA SC 251 W CON MESA SUPERIOR

1200 W., 3800 r.p.m. Dimensión de hoja 254x2,5x30 mm. Capacidad de corte en 90°: 155x16/55x77 mm., en 45°: 103x16/27x77 mm. Peso: 15 Kg. Disco de widia incluido.

Ref. Proveedor	Código EAN
SC 251 W	8427648056329



### INGLETADORA SC 265 W CON MESA SUPERIOR

1200 W, 3800 r.p.m. Dimensión de hoja 254x2,5x30 mm. Capacidad de corte en 90°: 155x70/55x77 mm., en 45°: 100x70/40x77. Peso: 15,5 Kg. Disco de widia incluido.

Ref. Proveedor	Código EAN
SC 265 W	8427648056183



### INGLETADORA SC 391 W CON MESA SUPERIOR

1600 W, 3800 rpm. Dimensión de hoja 305x2,5x30 mm. Capacidad de corte en 90°: 163x80/20x95 mm., en 45°: 112x85. Peso: 22 Kg. Disco de widia incluido.

Ref. Proveedor	Código EAN
SC 391 W	8427648056336



**AYERBE**

### TALADRO DE SOBREMESA

Potencia: 800 W. Con interruptor puesta en marcha intempestiva. Capacidad máx: 20 mm. Nº de velocidades: 12. Altura 1.050 mm.

Ref. Proveedor	Código EAN
580520	8429459805202



**AYERBE**

### TALADRO DE COLUMNA

Con interruptor puesta en marcha intempestiva. Potencia: 800 W. Capacidad máx: 25 mm. Nº velocidades: 12. Altura 1.560 mm.

Ref. Proveedor	Código EAN
580530	8429459805301

**AYERBE**



**TALADRO DE COLUMNA**

Con interruptor puesta en marcha intempestiva.  
Potencia: 1,5 Kw. Capacidad máx: 32 mm.  
Nº velocidades: 9. Altura 1.720 mm.

Ref. Proveedor	Código EAN
580660	8429459806605



**TALADRO DE COLUMNA**

Con 1 HP. de potencia. 12 velocidades. Altura 1060 mm. 63 Kg.  
Portabrocas de 16 mm. Inserción como morse nº 2.

Ref. Proveedor	Código EAN
TR 201 M	8427648343580



**TALADRO DE COLUMNA DE ENGRANAJES**

Con 0,75 HP. 6 velocidades. Altura 1100 mm.  
Portabrocas de 16 mm. Inserción como morse nº 2.

Ref. Proveedor	Código EAN
TE 30	8427648355132

**AYERBE**



**ESMERILADORA**

Parada de emergencia. 200 mm. Potencia: 450 W.  
Velocidad nominal: 2850 r.p.m. Peso: 24 Kg.

Ref. Proveedor	Código EAN
581310	8429459813108

250 mm. Potencia: 900 W.  
Velocidad nominal: 1450 r.p.m. Peso: 50 Kg.

Ref. Proveedor	Código EAN
581360	8429459813603

**AYERBE**



**ESMERILADORA COMBI**

Interruptor magnético. 150-200 mm. Potencia: 480 W.  
Dimensiones de muela: 200x40x32 y 150X20X32.  
Carcasa metálica. Velocidad nominal: 3000 r.p.m. Peso: 12 Kg.

Ref. Proveedor	Código EAN
580030	8429459800306



**HIDROLAVADORA G 7.10**

160 bar de presión, 470 litros de caudal, motor Honda de 5,5 HP. Manguera de alta presión de 7,5 metros, lanza normal y lanza turbo. Bastidor metálico robusto.

Ref. Proveedor	Código EAN
1194701	4039784239548



**HIDROLAVADORA HDS 550 C ECO**

Limpiadora de alta presión monofásica de agua caliente. Caudal: 500 l/h. Presión: 120 bar, conexión eléctrica: 1x 230 V./1. Máxima temperatura de trabajo 80°C.

Ref. Proveedor	Código EAN
1.272-631	4039784066427



**HIDROLAVADORA HDS 558 C ECO**

Limpiadora de alta presión monofásica de agua caliente. Caudal: 290-550 l/h. Presión: 30-140 bar, conexión eléctrica: 1x 230 V. Gama compacta con sistema Easy-Press y Servo-Control. Máxima temperatura de trabajo 80%/140°C.

Ref. Proveedor	Código EAN
1.170-601	4039784064287



**HIDROLAVADORA HD 5/14 C**

Limpiadora de alta presión monofásica de agua fría. Caudal: 230-500 l/h. Presión: 30-145 bar, conexión eléctrica: 1x 230 V., 50 Hz., 2,7 Kw. Boquilla de triple chorro.

Ref. Proveedor	Código EAN
1.514-112	4039784176027



**HIDROLAVADORA HD 7/18 C**

Limpiadora de alta presión trifásica de agua fría. Caudal: 240-700 l/h. Presión: 10-175 bar, conexión eléctrica: 3x 400 V., 50 Hz, 5 Kw.

Ref. Proveedor	Código EAN
1.151-601	4039784058644



**HIDROLAVADORA K 7.85 MDD PLUS**

150 bar de presión. Caudal 550 l/h. 3.000 W. de potencia, recogedor de manguera de alta presión y manguera de 12 metros. Doble depósito de detergente con dosificador. Cepillo fijo. Lanza de cuatro chorros. Carro porta-accesorios.

Ref. Proveedor	Código EAN
1398601	4039784016040



**HIDROLAVADORA AQUATAK 1200 PLUS**

120 bar. Caudal máx. agua: 390 l/h. Potencia: 1750 W. Temperatura máx. entrada: 60°C. Bomba de aleación de aluminio. Soporte para accesorios. Ruedas. Sistema AUTO-STOP. Incluye: manguera de 6 m. botella de 0.5 l. lanza Vario-jet-fan de una pieza (ajuste desde chorro plano a cuña y presión variable). Lanza fresadora de suciedad de una pieza. Lanza flexible en 360°. Cepillo de lavado.

Ref. Proveedor	Código EAN
0600876F00	3165140348973



**HIDROLAVADORA AQUATAK 150 PRO X**

150 bar. Caudal máx. agua: 550 l/h. Potencia: 2700 W. Temperatura máx. entrada: 60°C. Bomba de aleación aluminio con cabeza visible de latón y manómetro integrado. Controles para el detergente. Tanque doble para el detergente integrado y extraíble (2 x 1.5 l.). Robustas ruedas de 5 radios. Tambor para la manguera. Sistema AUTO-STOP. Incluye: manguera de 12 m. (goma). Lanza Vario-jet-fan de una pieza (ajuste desde chorro plano a cuña y presión variable). Lanza fresadora de suciedad de una pieza.

Ref. Proveedor	Código EAN
0600877B00	3165140338868



**HIDROLAVADORA AQUATAK 160 PRO X**

160 bar. Caudal máx. agua: 600 l/h. Potencia: 3000 W. Temperatura máx. entrada: 60°C. Bomba de aleación aluminio con cabeza visible de latón y manómetro integrado. Controles de detergente. Tanque de detergente integrado y extraíble (3 l.). Robustas ruedas de 5 radios. Tambor para la manguera. Sistema AUTO-STOP. Incluye: manguera de 12 m. (goma). Lanza Vario-jet-fan de una pieza. Latón (ajuste desde chorro plano a cuña y presión variable). Lanza fresadora de una pieza. Latón.

Ref. Proveedor	Código EAN
0600877C00	3165140338936



**ASPIRADOR NT 27/1**

Polvo - agua (seco / húmedo). Caudal aire: 67 l/sg.  
 Vacío mbar: 200. Capacidad depósito: 27 l.  
 Potencia turbina: 1380 W. Filtro de cartucho.  
 Protección contra impactos.

Ref. Proveedor	Código EAN
1.428-501	4039784013247



**ASPIRADOR NT 48/1**

Polvo - agua (seco / húmedo). Caudal aire: 67 l/sg.  
 Vacío mbar: 200. Capacidad depósito: 48 l.  
 Potencia turbina: 1380 W. Manguera de evacuación de agua. Filtro de cartucho.

Ref. Proveedor	Código EAN
1.428-601	4039784061255



**ASPIRADOR A 2054 ME**

Aspirador de seco y líquido. Depósito de 12 litros con cuerpo en acero inoxidable. Caudal de aire de 65 l/sg., 170 mbares de vacío, 1.200 W. de potencia, cable eléctrico de 4 metros. Sistema anti-electricidad estática.

Ref. Proveedor	Código EAN
1629300	4039784057333



**ASPIRADOR A 2234 PT**

Aspirador de seco y líquido. Depósito de 18 litros. Caudal de aire de 65 l/sg., 190 mbares de vacío, 1.200 W. de potencia, cable eléctrico de 5 metros.

Ref. Proveedor	Código EAN
1723200	4039784052703



**ASPIRADOR A 2504**

Aspirador de seco y líquido. Depósito de 25 litros. Caudal de aire de 70 l/sg., 210 mbares de vacío, 1.400 W. de potencia, cable eléctrico de 5 metros.

Ref. Proveedor	Código EAN
1723400	4039784052802

A  
B  
C  
D  
E  
F  
G  
H  
I  
J  
K  
L  
M



### BARREDORA MANUAL KM 70/20 C

Capacidad depósito: 42 l., rendimiento: 2200 m<sup>2</sup>/h.  
Asa de empuje regulable en tres posiciones.  
Cepillos laterales replegables. Ancho de barrido 70 cm.

Ref. Proveedor	Código EAN
1.517-101	4039784044708



### BARREDORA MANUAL S 550

Ancho de barrido 55 cm. Rendimiento 1.600 m<sup>2</sup>/h.  
Depósito 16 litros.

Ref. Proveedor	Código EAN
1766200	4039784157620



### BARREDORA MANUAL S 750

Ancho de barrido 70 cm. Rendimiento 2.500 m<sup>2</sup>/h. Depósito de 32 litros. Bastidor de metal y regulador de presión de cepillo.

Ref. Proveedor	Código EAN
1766910	4039784156562



### ESCOBA ELÉCTRICA K 55 PLUS

Ancho de barrido 265 mm., 60-100 m<sup>2</sup> de rendimiento, con soporte de pared, cargador de batería y dos cepillos desmontables, uno de ellos especial para pelo de mascotas. Asa telescópica.

Ref. Proveedor	Código EAN
1258509	4039784252233