

ALEGRE  valeplast s.l.



ARIFE

IRWIN.



AYERBE



STANLEY



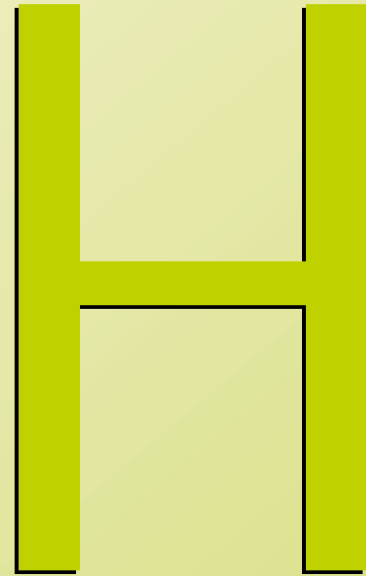
Plastiken



*Escaleras
Clement*

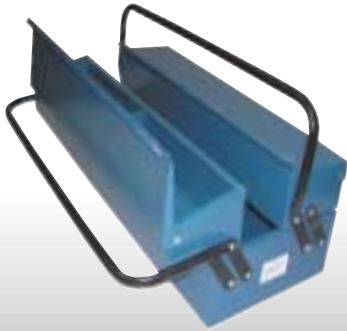
FERT
SELECCION

PARAT



ORDENACIÓN Y MANUTENCIÓN





CAJA DE HERRAMIENTAS METÁLICA

Color azul.

Ref. Proveedor	Código EAN	Características
785-2	8413591278529	190 x 400 x 210 mm.
785-3	8413591278536	190 x 500 x 210 mm.
785-4	8413591278543	240 x 400 x 210 mm.
785-5	8413591278550	240 x 500 x 210 mm.



CAJA PORTA-HERRAMIENTAS RON

Medidas 200 x 470 x 200 mm.

Ref. Proveedor	Código EAN
47/5	8012916600160

Medidas 200 x 550 x 200 mm.

Ref. Proveedor	Código EAN
55/5	8012916600191



CAJA DE HERRAMIENTAS PROFESIONAL

Robusta, ergonómica y antideslizante.
Medidas 480 x 250 x 255 mm.

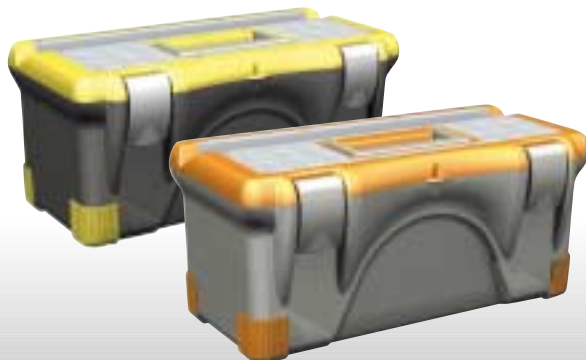
Ref. Proveedor	Código EAN
BOX 2001A	8422161111708

Medidas 480 x 250 x 275 mm.

Ref. Proveedor	Código EAN
BOX 4000A	8422161112521

Medidas 480 x 250 x 255 mm.

Ref. Proveedor	Código EAN
BOX 4001A	8422161112620



CAJA DE HERRAMIENTAS PROFESIONAL ALL ROAD

Ángulo de corte que le da rigidez y permite cortar listones, tubos, etc.
Chapa metálica antideslizante en acero inox. Cierres tipo maleta.

Ref. Proveedor	Código EAN	Características
ARNA	8422161114129	Negro-Amarillo.
AR Ti	8422161114112	Naranja-Titanio.



CAJA DE HERRAMIENTAS

Sistema de autocierre patentado. La caja se cierra con una sola mano.
Mango confortable y ergonómico. Organizadores integrados en la tapa.
Incluye bandeja interior portaherramientas. **Caja con autocierre.**

Ref. Proveedor	Código EAN	Características
1-94-449	3253561944499	31,8 x 17,8 x 13,0 cm.
1-94-214	3253561942143	50,8 x 24,9 x 24,9 cm.
1-94-215	3253561942150	63,5 x 29,2 x 31,6 cm.



CAJA DE HERRAMIENTAS CÓNDROR

Caja de herramientas con portabrocas en parte frontal que se traba con la tapa y cubetas superiores extraíbles. Medida 19".

Ref. Proveedor	Código EAN	Características
1-92-055	3253561920554	47,9 x 26,4 x 24,4 cm.



CAJA HERRAMIENTAS TITANIUM PROFESIONAL



47 CM. Medidas 47 x 26 x 23 cm.

Ref. Proveedor	Código EAN
82047	8412524018669

52 CM. Medidas 52 x 28 x 25 cm.

Ref. Proveedor	Código EAN
82052	8412524018706

61 CM. Medidas 61 x 33 x 32 cm.

Ref. Proveedor	Código EAN
82061	8412524018744



ORGANIZER TITANIUM 48 CM.



Medidas 48 x 38 x 8 cm.

Ref. Proveedor	Código EAN
80048	8412524018294



MALETA METÁLICA GARDA

Diferentes combinaciones de las cubetas interiores. Lámina 10/10 barnizada con pintura epoxi.

Ref. Proveedor	Código EAN
06623	8012916066232



ALEGRE valeplast s.l.

CAJÓN APILABLE Nº10

Medidas 170 x 110 x 75 mm.

Ref. Proveedor	Código EAN	Características
CJ10G	8422161135018	Gris
CJ10R	8422161135025	Rojo
CJ10Z	8422161135049	Azul
CJ10A	8422161135056	Amarillo
CJ10N	8422161135063	Negro

CAJÓN APILABLE Nº20

Medidas 250 x 160 x 100 mm.

Ref. Proveedor	Código EAN	Características
CJ20G	8422161136015	Gris
CJ20R	8422161136022	Rojo
CJ20Z	8422161136046	Azul
CJ20A	8422161136053	Amarillo
CJ20N	8422161136060	Negro

CAJÓN APILABLE Nº30

Medidas 330 x 220 x 130 mm.

Ref. Proveedor	Código EAN	Características
CJ30G	8422161137012	Gris
CJ30R	8422161137029	Rojo
CJ30Z	8422161137043	Azul
CJ30A	8422161137050	Amarillo
CJ30N	8422161137067	Negro

CAJÓN APILABLE Nº40

Medidas 405 x 250 x 160 mm.

Ref. Proveedor	Código EAN	Características
CJ40G	8422161138019	Gris
CJ40R	8422161138026	Rojo
CJ40Z	8422161138040	Azul
CJ40A	8422161138057	Amarillo
CJ40N	8422161138064	Negro

STANLEY



TALLER MÓVIL METÁLICO 3 NIVELES

Base como depósito de objetos grandes, 2 cajones de distinto tamaño y caja de herramientas superior. Mango telescópico.
Medidas 57,9 x 36,7 x 75,9 cm.

Ref. Proveedor	Código EAN
1-92-798	3253561927980

STANLEY



TALLER MÓVIL CON MANGO TELESCÓPICO

Ruedas grandes. Cubetas en la parte superior para objetos pequeños. Bolsas de lona en el frontal.
Medidas 61,3 x 37,5 x 41,9 cm.

Ref. Proveedor	Código EAN
1-92-083	3253561920837

STANLEY



TALLER MÓVIL MODULAR 2 EN 1

Compuesto de una caja de herramientas grande con bandeja extraíble y un gran bin contenedor (25 l.).
Medidas 47,3 x 30,2 x 62,7 cm.

Ref. Proveedor	Código EAN
1-93-968	3253561939686



CARRO PORTA-HERRAMIENTAS

Caja de herramientas con portabrocas en parte frontal que se trava con la tapa y cubetas superiores extraíbles.
Medida 19". Medidas 910 x 720 x 380 mm.

Ref. Proveedor	Código EAN
106	8012916203545



MALETA HERRAMIENTAS CLASSIC ROLLER

Con ruedas. Con 3 paneles porta-herramientas de 25, 15 y 10 bolsillos, una bolsa porta-documentos y una bandeja de 88 mm. Material X-ABS ideal para el transporte aéreo. Medidas 470 x 210 x 360 mm. Peso aproximado 6,8 Kg. (Herramientas no incluidas).

Ref. Proveedor	Código EAN
489500171	4006793435711



MALETA HERRAMIENTAS CLASSIC

Con 2 paneles porta-herramientas de 25 y 15 bolsillos, una bolsa porta-documentos y una bandeja de 88 mm. Material X-ABS ideal para el transporte aéreo. Color negro. Medidas 470 x 180 x 360 mm. Peso aproximado 5,1 Kg. (Herramientas no incluidas).

Ref. Proveedor	Código EAN
488000171	4006793488717



MALETA HERRAMIENTAS

Con 3 paneles porta-herramientas CP7 para herramientas de hasta 11, 15 y 26 mm. de diámetro respectivamente, 1 bolsa porta-documentos y una bandeja de 58 mm. Material ABS. Color plata. Medidas 460 x 165 x 310 mm. Peso aproximado 4,3 Kg. (Herramientas no incluidas).

Ref. Proveedor	Código EAN
485007179	4006793459793



MALETA HERRAMIENTAS

Interior en espuma prensada. Bandeja porta-herramientas extraíble. Cierre de horquilla con llave. Estructura de aluminio y P.V.C. Color gris/aluminio. Medidas 460 x 330 x 160 mm.

Ref. Proveedor	Código EAN
VGC - 6301	8422893654627



MALETA HERRAMIENTAS

Interior en espuma prensada. Bandeja porta-herramientas extraíble, con cartera porta-móvil. Cierre de horquilla con llave. Estructura de aluminio, con molduración reforzada y cantoneras de acero cromadas. Cuerpo en ABS. Color gris.

Ref. Proveedor	Código EAN
VGC - 5525	8422893277277

A
B
C
D
E
F
G
H
I
J
K
L
M



MALETA HERRAMIENTAS

Interior en espuma prensada.
Cierre de horquilla con llave. Aluminio
Medidas 48,2 x 34,0 x 20,5 cm.

Ref. Proveedor	Código EAN
AN-0175	8431074005745



MALETA HERRAMIENTAS MOD. BOSTON

Interior en espuma prensada.
Bandeja porta-herramientas extraíble.
Color plata. Medidas 45,5 x 33,0 x 15,2 cm.

Ref. Proveedor	Código EAN
AN-0176	8431074005752



FALTRIQUERA

Ref. Proveedor	Código EAN
AN-0159	8431074005585



FALTRIQUERA

Ref. Proveedor	Código EAN
AN-0160	8431074005592



FALTRIQUERA

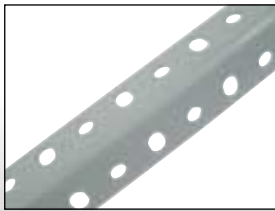
Ref. Proveedor	Código EAN
AN-0161	8431074005608

H.02 ORDENACIÓN Y MANUTENCIÓN Bandeja, Estanterías y Armarios



PERFIL P/40

Fabricado a partir de bobina de acero resistente ST37 laminado y decapado con un espesor 1,7 +- 0,05 mm.



Ref. Proveedor	Código EAN	Características
130402000	8425437000539	Perfil de 2000 mm. de longitud.
130402500	8425437000546	Perfil de 2500 mm. de longitud.
130403000	8425437000553	Perfil de 3000 mm. de longitud.

PERFIL P/35

Ref. Proveedor	Código EAN	Características
130352000	8425437000492	Perfil de 2000 mm. de longitud.
130352500	8425437000508	Perfil de 2500 mm. de longitud.
130353000	8425437000515	Perfil de 3000 mm. de longitud.

BANDEJA METÁLICA

Fabricada a partir de bobina de acero APO2 laminado con espesores 0,7 +-0,05 .



Ref. Proveedor	Código EAN	Medidas
130800400	8425437002762	800 x 400 mm.
130900400	8425437002823	900 x 400 mm.
131000400	8425437002885	1000 x 400 mm.
130800500	8425437002779	800 x 500 mm.
130900500	8425437002830	900 x 500 mm.
131000500	8425437002892	1000 x 500 mm.
130900600	8425437002847	900 x 600 mm.
131100600	8425437002908	1000 x 600 mm.



ESTANTERÍA ECONOMIC-COMFORT BLANCA

Estantería metálica con capacidad de carga de 100 Kg. por estante. Dimensiones 1800 x 900 x 400 mm., 5 estantes metálicos 900 x 400 mm.

Ref. Proveedor	Código EAN
421800400	8425437180408

Dimensiones 1800 x 900 x 300 mm., 5 estantes metálicos 900 x 300 mm.

Ref. Proveedor	Código EAN
421800300	8425437180309



ESTANTERÍA SIN TORNILLOS

Capacidad de carga hasta 150 kg. por estante.

SIMÓNCLICK

Dimensiones 1800 x 900 x 300 mm.
5 estantes metálicos 900 x 300 mm.

Ref. Proveedor	Código EAN
1154180903	8435104907290

Dimensiones 1800 x 900 x 400 mm.
5 estantes metálicos 900 x 400 mm.

Ref. Proveedor	Código EAN
1154180904	8435104907313

MADERCLICK

Dimensiones 1800 x 900 x 300 mm.
5 estantes aglomerado 12 mm. 900 x 300 mm.

Ref. Proveedor	Código EAN
115M180903	8435104907450

Dimensiones 1800 x 900 x 400 mm.
5 estantes aglomerado 12 mm. 900 x 400 mm.

Ref. Proveedor	Código EAN
115M180904	8435104907382



ARMARIO METÁLICO UN CUERPO

Color estándar Ral 7035.
Peso 19 Kg. Medidas 30 x 50 x 180 mm.

Ref. Proveedor	Código EAN
4116-01	8435104906569

Peso 20 Kg. Medidas 35 x 50 x 180 mm.

Ref. Proveedor	Código EAN
4112-01	8435104906415

ARMARIO METÁLICO BIPLAZA

Color estándar Ral 7035.
Peso 20 Kg. Medidas 35 x 50 x 180 mm.

Ref. Proveedor	Código EAN
4113-02P	8435104906477





PANEL DE HERRAMIENTAS

Con 40 ganchos. 1000 x 500 mm.
(Herramientas no incluidas).

Ref. Proveedor	Código EAN
MP3	8012916003008



BANCO DE TRABAJO CON CAJÓN

En chapa cincada de hasta 3 mm. Cajón con guías telescópicas y cierre con llave. Peso 65 Kg.
Medidas 150 x 90 x 70 cm.
(Herramientas no incluidas).

Ref. Proveedor	Código EAN
FARIN 150	8012916210383

IRWIN.



TORNILLO DE BANCO

Fundición nodular, garantía de por vida.

Ref. Proveedor	Código EAN	Características
3B	0734442000488	Apertura 100 mm.
5B	0734442000723	Apertura 125 mm.

IRWIN.



TORNILLO DE BANCO

Fundición nodular, garantía de por vida. Apertura 100 mm.

Ref. Proveedor	Código EAN	Características
1TON EB	0734442000204	Base fija
1TON E-VS-B	0734442000211	Base giratoria

IRIMO

TORNILLO DE BANCO

Guía redonda.

Guía cuadrada.

Ref. Prov.	Código EAN	Caract.	Ref. Prov.	Código EAN	Caract.
201231	8414909006438	80 mm.	207041	8414909022674	100 mm.
201241	8414909006445	100 mm.	207051	8414909022681	125 mm.
201251	8414909006452	125 mm.	207061	8414909022698	150 mm.
201261	8414909006469	150 mm.	207071	8414909022704	175 mm.



Guía cuadrada y regulable. Mordazas para tubo.

Ref. Prov.	Código EAN	Caract.
216041	8414909022759	100 mm.
216051	8414909022766	125 mm.
216061	8414909022773	150 mm.
216071	8414909022780	175 mm.

IRIMO



TORNILLO DE BANCO GIRATORIO

60 mm.

Ref. Proveedor	Código EAN
217161	8414909140798

AYERBE



MESA HIDRÁULICA 500 KG.

Válvula de seguridad por sobrecarga. Sistema de descenso controlado. Máx. capacidad: 500 kg. Elevación máx: 900 mm. Dimensiones: 935 x 450 mm. Peso: 85 kg.

Ref. Proveedor	Código EAN
580140	8429459801402

AYERBE



TRANSPALET 1800 PL

Pala larga. Capacidad máx: 2.000 kg. Longitud pala: 1.800 mm. Giro: 200°. Válvula de seguridad por sobrecarga. Sistema de descenso controlado. 4 rodillos de 80 mm. en nylon. 2 ruedas de 180 mm. en nylon.

Ref. Proveedor	Código EAN
580750	8429459807503

AYERBE



TRANSPALET 2500 THN

Capacidad máx: 2.500 kg. Giro: 200°. Válvula de seguridad por sobrecarga. Sistema de descenso controlado. 4 rodillos de 80 mm. en nylon. 2 ruedas de 180 mm. en nylon.

Ref. Proveedor	Código EAN
580700	8429459807008

AYERBE



TRANSPALET TIJERA 1000 TT

Capacidad máx: 1.000 kg. Altura de elevación: 800 mm. Giro: 200°. Válvula de seguridad por sobrecarga. Sistema de descenso controlado. 2 rodillos de 80 mm. 2 ruedas de 180 mm.

Ref. Proveedor	Código EAN
580450	8429459804502

AYERBE



TRANSPALET 2000 TE PESAJE

Capacidad máx: 2.000 kg. Graduación: 0 a 2000 kg. Giro: 200°. Válvula de seguridad por sobrecarga. Sistema de descenso controlado. 4 rodillos de 80 mm. en nylon. 2 ruedas de 180 mm. en nylon.

Ref. Proveedor	Código EAN
580580	8429459805806

A
B
C
D
E
F
G
H
I
J
K
L
M

AYERBE



APILADOR MANUAL AY-1600 APM

Capacidad máx: 1.000 kg. Elevación mín-máx: 88-1.600 mm.
Mínimo radio de giro: 1.100 mm. 3 puntos de control para facilitar su manejo. Doble sistema de rodillos.
Ruedas con protección. Elevación manual y por pedal.

Ref. Proveedor	Código EAN
580780	8429459807800

AYERBE



TRANSPALET CONSTRUCCIÓN AY-1200 CNS

Capacidad máx: 1.200 kg. Anchura: 1.230 mm.
Longitud de pala: 800 mm. Giro: 180°. Peso: 140 kg.
Ruedas neumáticas. Palas abatibles.

Ref. Proveedor	Código EAN
580760	8429459807602

AYERBE



CARRETILLA DE CARGA

Rueda neumática: 250 mm. Tubo exterior: 30x1,5 mm.
Tubo interior: 22 x 1,5 mm Pala fija sin aristas.
Capacidad máx: 300 kg. Pala: 350 x 430 x 3 mm.

Ref. Proveedor	Código EAN
580470	8429459804700

Capacidad máx: 350 kg. Pala: 370 x 500 x 3 mm.

Ref. Proveedor	Código EAN
580590	8429459805905



CARRETILLA DE CARGA PALA LARGA

Rueda neumática. Disco nylon.
Capacidad máx. 250 Kg.

Ref. Proveedor	Código EAN
2500072	8424196250728



CARRETILLA DE CARGA PALA LARGA

Rueda maciza. Capacidad máx. 200 Kg.

Ref. Proveedor	Código EAN
2500052	8424196250520

Rueda neumática. Disco acero.
Capacidad máx. 300 Kg.

Ref. Proveedor	Código EAN
2500062	8424196250629

AYERBE



CARRETILLA DE CARGA

Capacidad máx. 350 kg. Pala abatible. Rueda neumática: 250 mm.
Tubo exterior: 30x1,5 mm. Tubo interior: 21,7x1,5 mm.
Pala: 500 x 400 x 20 mm. Pala fija sin aristas.

Ref. Proveedor	Código EAN
580840	8429459808401

AYERBE



CARRETILLA DE CARGA FORZA 370

Capacidad máx. 300 kg. Rueda neumática: 300 mm.
Tubo exterior: 30 x 1,5 mm. Tubo interior: 22 x 1,5 mm.
Pala 200 x 420 x 3 mm. Con pala abatible.

Ref. Proveedor	Código EAN
580815	8429459808159



CARRETILLA DE CARGA ALUMINIO

Reforzado pala acero.

Ref. Proveedor	Código EAN
2500043	8424196250438

AYERBE



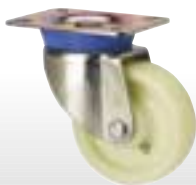
CARRETILLA DE CARGA ALUMINIO

Capacidad máx: 200 kg. Rueda neumática: 250 mm.
Tubo exterior: 30 x 1,5 mm. Tubo interior: 22 x 1,8 mm.
Pala: 300 x 230 x 8 mm.

Ref. Proveedor	Código EAN
580820	8429459808203



SOPORTE GIRATORIO DE PLETINA CON RUEDA DE POLIAMIDA EXTRA FUERTE PARA CARGAS MEDIAS-ALTAS



Soporte de la rueda con doble rodamiento de bolas reforzado con platillos intermedios y pistas de rodadura endurecidas. Protector anti-polvo en el cojinete del soporte. Cojinete de la rueda: liso. Modelo construido especialmente para: carretillas industriales, manutención en factorías, industrias en general, contenedores de trabajo duro, servicios públicos...

Ref. Proveedor	Código EAN	Ø Rueda	Capacidad carga
2-1797	8422202217970	80 mm.	300 Kg.
2-1798	8422202217987	100 mm.	350 Kg.
2-1800	8422202218007	125 mm.	425 Kg.
2-1803	8422202218038	150 mm.	650 Kg.
2-1806	8422202218069	200 mm.	780 Kg.



SOPORTE GIRATORIO DE PLETINA CON RUEDA DE GOMA Y LLANTA METÁLICA PARA CARGAS MEDIAS



Soporte de la rueda embutido de chapa de acero con doble hilera de bolas. Protector anti-polvo en cojinete del soporte. Cojinete de la rueda: rodillos. Modelo de uso universal para cargas medias.

Ref. Proveedor	Código EAN	Ø Rueda	Capacidad carga
2-0223	8422202202235	80 mm.	80 Kg.
2-0225	8422202202259	100 mm.	110 Kg.
2-0227	8422202202273	125 mm.	140 Kg.
2-0231	8422202202310	160 mm.	180 Kg.
2-0233	8422202202334	200 mm.	230 Kg.



SOPORTE GIRATORIO DE AGUJERO PASANTE CON RUEDA DE POLIURETANO Y NÚCLEO DE POLIPROPILENO



Soporte de la rueda con doble rodamiento a bolas. Cojinete de la rueda: liso. Modelo de uso universal: industria, hostelería, expositorios, mostradores, decoración, bricolaje, oficina...

Ref. Proveedor	Código EAN	Ø Rueda	Capacidad carga
2-2525	8422202225258	60 mm.	50 Kg.
2-2467	8422202224671	80 mm.	70 Kg.
2-2468	8422202224688	100 mm.	80 Kg.
2-2469	8422202224695	125 mm.	100 Kg.



SOPORTE GIRATORIO DE PLETINA CON RUEDA DE ACERO Y BANDA DE POLIURETANO PARA ALTAS CARGAS



Soporte de la rueda fabricado con acero soldado y doble cabezal giratorio facilitando los esfuerzos de giro radiales y axiales. Engrasador y estructura de protección para la corona de bolas. Cojinete de la rueda: bolas. Modelo construido especialmente para: carretillas grandes con empuje mecánico, manutención en factorías, servicios públicos, industrias metalúrgicas, químicas...

Ref. Proveedor	Código EAN	Ø Rueda	Capacidad carga
2-1751	8422202217512	100 mm.	345 Kg.
2-1753	8422202217536	150 mm.	775 Kg.
2-1754	8422202217543	200 mm.	1.100 Kg.
2-1755	8422202217550	250 mm.	1.200 Kg.
4-1055	8422202410555	300 mm.	1.900 Kg.



SOPORTE GIRATORIO PARA ANDAMIO HORQUILLA



Construida con fleje de 3 mm. de espesor, cabezal giratorio provisto de una doble hilera de bolas de acero al carbono, para resistir esfuerzos giro, radiales y axiales. FRENO de doble acción: inmoviliza el giro del cabezal y la rueda. ACABADO cincado brillante. RUEDA Ø 200 mm. de goma standard, con un ancho de pisada de 46 mm. montada en llanta metálica cincada con buje de poliamida. CAPACIDAD DE CARGA: 230 Kg./rueda (Las cargas indicadas son para andamios altura máxima de 4 metros y suelos estables). CON ESPIGA "MACHO" DE Ø 34 mm. CON ESPIGA "HEMERA" DE INTERIOR Ø 44 mm.

Ref. Proveedor	Código EAN	Ref. Proveedor	Código EAN
2-0917	8422202209173	2-0905	8422202209050



RUEDA NEUMÁTICA Ø 260 MM.



Núcleo metálico con 2 rodamientos a bolas 6204Z Ø 20 mm. fabricado en chapa de 2 mm. de espesor. Neumático de 4 lonas, medida 260x85. Capacidad de carga 200 kg./rueda.

Ref. Proveedor	Código EAN
4-1072	8422202410722



ESCALERA EXTENSIBLE DE DOS TRAMOS A ESCALERA TIJERA

Altura entre peldaños de 25 cm. Con tacos antideslizantes y cinta de seguridad. Fabricadas con madera P.E.F.C. de primera calidad.

Ref. Proveedor	Código EAN	Características
D4T	8425459010059	Longitud de 100 cm.
D5T	8425459012565	Longitud de 125 cm.
D6T	8425459017584	Longitud de 150 cm.
D7T	8425459017584	Longitud de 175 cm.
D8T	8425459020096	Longitud de 200 cm.



ESCALERA MULTIUSOS ALUMINIO / ACERO

Módulo de aluminio reforzado y con tratamiento anti-óxido. Peldaños trapezoidales con alto-relieves antideslizantes. Ganchos macizos. Módulo de acero laminado, recubierto con pintura de resina epoxi al horno. Bisagra de gatillo automática.

Ref. Proveedor	Código EAN	Características
A - 1	8422893010010	6 posiciones



ESCALERA DOBLE

Convertible extensible más tijera. El tramo extensible puede ajustarse en altura, peldaño a peldaño. Puede salvar desniveles de hasta 15 cm. Cierre automático de seguridad. Tensores anti-apertura.

Ref. Proveedor	Código EAN	Características
9409501	4007126940926	Peldaños 2 x 9
9412501	4007126941220	Peldaños 2 x 12
9415501	4007216941527	Peldaños 2 x 15



ESCALERA DOBLE

Convertible extensible + tijera.

6 Peldaños. Altura máx. de trabajo 3,88 m.

9 Peldaños. Altura máx. de trabajo 5,48 m.

Ref. Proveedor	Código EAN	Ref. Proveedor	Código EAN
23123006	8421303019209	23223009	8421303023305

12 Peldaños. Altura máx. de trabajo 7,09 m.

15 Peldaños. Altura máx. de trabajo 8,72 m.

Ref. Proveedor	Código EAN	Ref. Proveedor	Código EAN
23823012	8421303023343	23823015	8421303023350



ESCALERA TRIPLE

Hasta 5 posiciones de trabajo.

6 Peldaños. Altura máx. de trabajo 4,96 m.

Ref. Proveedor	Código EAN
23231006	8421303023312

9 Peldaños. Altura máx. de trabajo 7,36 m.

Ref. Proveedor	Código EAN
23231009	8421303019315

12 Peldaños. Altura máx. de trabajo 9,22 m.

Ref. Proveedor	Código EAN
23931012	8421303024852

15 Peldaños. Altura máx. de trabajo 11,63 m.

Ref. Proveedor	Código EAN
23931015	8421303023404



ESCALERA FIJA

Tacos antideslizantes.

6 Peldaños. Altura máx. de trabajo 2,78 m.

Ref. Proveedor	Código EAN
23111006	8421303019148

9 Peldaños. Altura máx. de trabajo 3,57 m.

Ref. Proveedor	Código EAN
23111009	8421303019155

12 Peldaños. Altura máx. de trabajo 4,38 m.

Ref. Proveedor	Código EAN
23111012	8421303019162

15 Peldaños. Altura máx. de trabajo 5,19 m.

Ref. Proveedor	Código EAN
23211015	8421303023275

18 Peldaños. Altura máx. de trabajo 5,94 m.

Ref. Proveedor	Código EAN
23211018	8421303023282



ESCALERA DOBLE EXTENSIÓN MANUAL

Hasta 5 posiciones de trabajo.

6 Peldaños. Altura máx. de trabajo 3,87 m.

Ref. Proveedor	Código EAN
23121006	8421303019186

9 Peldaños. Altura máx. de trabajo 5,45 m.

Ref. Proveedor	Código EAN
23221009	8421303023299

12 Peldaños. Altura máx. de trabajo 7,08 m.

Ref. Proveedor	Código EAN
23221012	8421303019285



ESCALERA EXTENSIÓN MECÁNICA

Sistema de deslizamiento mecánico de 2 anclajes.
12 Peldaños. Altura máx. de trabajo 7,08 m.

Ref. Proveedor	Código EAN
23222012	8421303019292

15 Peldaños. Altura máx. de trabajo 8,67 m.

Ref. Proveedor	Código EAN
23822015	8421303023336



ESCALERA ARTICULADA

3 posiciones: fija, tijera y andamio.

Ref. Proveedor	Código EAN	Características
23561143	8421303068443	4 x 3 Peldaños.
23561144	8421303068252	4 x 4 Peldaños.



ESCALERA - ANDAMIO

Doble sistema de deslizamiento: Extensión lineal y en tijera. Con ruedas.
7 Peldaños. Altura máx. de trabajo 3,35 m.

Ref. Proveedor	Código EAN
23151007	8421303019261

9 Peldaños. Altura máx. de trabajo 3,95 m.

Ref. Proveedor	Código EAN
23151009	8421303019278



ARMERO HOMOLOGADO I

Medidas exteriores 1620 x 460 x 400 mm.
Capacidad rifles: 6.

Ref. Proveedor	Código EAN
880-3	8413591688038

Medidas exteriores 1620 x 520 x 400 mm.
Capacidad rifles: 7.

Ref. Proveedor	Código EAN
880-4	8413591688045

Medidas exteriores 1620 x 580 x 400 mm.
Capacidad rifles: 8.

Ref. Proveedor	Código EAN
880-5	8413591688052



CASETA METÁLICA

Con paneles termo galvanizados y lacados al horno.
Medidas interiores 1680 x 2480 x 1910 mm.
Medidas exteriores 1822 x 2612 x 2025 mm.
Puerta corredera de dos hojas. Tejado a 2 aguas.

Ref. Proveedor	Código EAN
TITAN	0638801501619



CASETA METÁLICA

Con paneles termo galvanizados y lacados al horno.
Medidas interiores 2281 x 3081 x 1990 mm.
Medidas exteriores 2423 x 3213 x 2105 mm.
Puerta corredera de dos hojas. Tejado a 2 aguas.

Ref. Proveedor	Código EAN
COLOSSUS	0638801502616